

# Amortiguador Telescópico S30X-S40X



**3,5 - 5  
Hz**

Frecuencia  
natural

**40 - 730  
kg**

Carga  
estática

**- 70°C  
+ 500°C**

Temperatura  
de trabajo

## Índice de contenido

Componentes, descripción y aplicaciones .....	2
Especificaciones, tipos de amortiguador y cargas .....	3
Dimensiones y ensayos de laboratorio .....	4
Contacto .....	5



## Componentes

- **Cuerpo** - acero al carbono zincado
- **Resorte** - acero para muelles 52CrMoV4 (EN 10089)
- **Amortiguador** - hilo de acero inoxidable AISI 304
- **Tuercas pivotantes** - bronce















## Descripción

**Anti-vibratorio 100% metálico** que dispone de **muelle y amortiguador**, y que consta en sus extremos de **elementos para permitirle pivotar** y aumentar su rango de trabajo.

Capaz de soportar **temperaturas extremas y ambientes con fluidos corrosivos** (aciete, sal, grasa, etc.).

## Aplicaciones

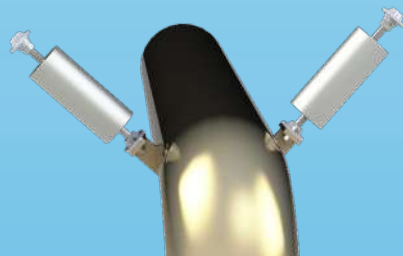
Se utilizan para aislar **tuberías suspendidas**, especialmente a **alta temperatura** donde la **dilatación** produce un desplazamiento considerable. También aquellas donde la presión interior genere **movimientos bruscos** que sacudan la estructura de anclaje.

- |   |   |  |
|---|---|--|
|  Tuberías suspendidas                |  Turbinas                  |  Centrales térmicas                                       |
|  Conductos a alta y baja temperatura |  Material embarcado frágil |  Centrales nucleares                                      |
|  Conductos de transporte por aire    |  Colectores de escape      |  Centrales hidroeléctricas                                |
|  Sistemas de ventilación             |  Canalizaciones diversas   |  Sistemas neumáticos subterráneos de recogida de residuos |

## Especificaciones

Soportan perfectamente la **intemperie**: resistentes a productos químicos, corrosión, temperaturas extremas, luz solar y fuego.

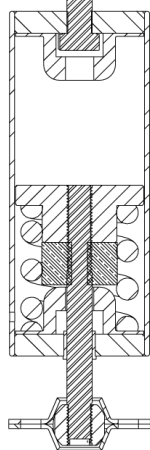
Diseñados para una **vida infinita bajo carga nominal**. El cojín evita que el muelle llegue a bloque con una rigidización progresiva.



## Tipos de amortiguador

### Tipo 1 - 30X

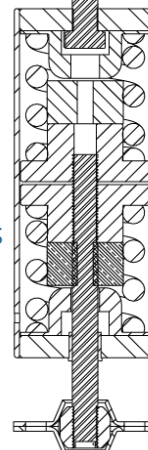
Para tuberías **HORIZONTALES**



Colgador a tracción con 1 muelle

### Tipo 2 - 40X

Para tuberías **VERTICALES**



Colgador a tracción-compresión con 2 muelles

\* La variable "X" toma valores de 1 a 7 y denota el **rango de carga (kg)** mostrado en la tabla a continuación

## Cargas

Ref.	Carga (kg)	Ref.
954099-301	40 - 85	954099-401
954099-302	65 - 125	954099-402
954099-303	110 - 190	954099-403
954099-304	175 - 270	954099-404
954099-305	250 - 400	954099-405
954099-306	360 - 560	954099-406
954099-307	540 - 730	954099-407



**Carga estática:**  
40 - 730 kg

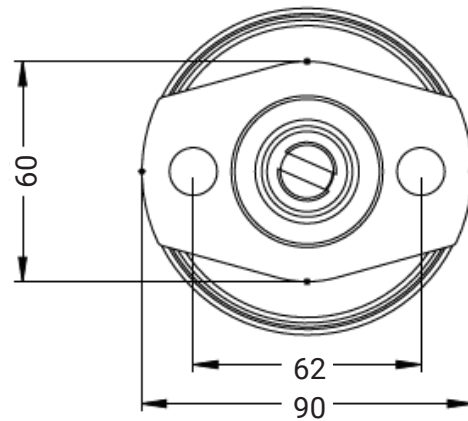
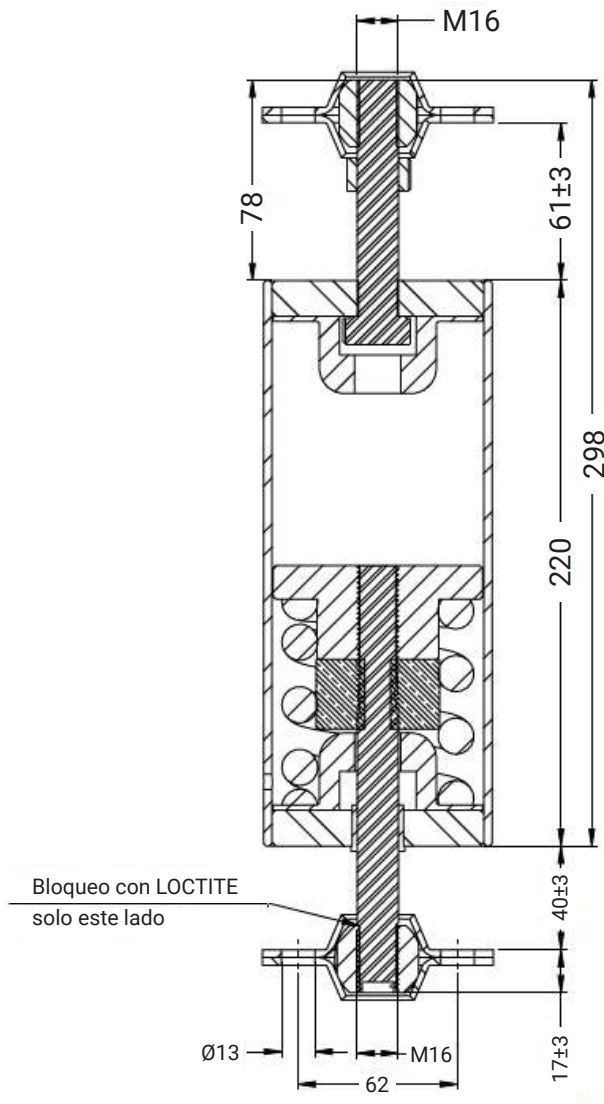


**Frecuencia de resonancia axial:**  
3,5 - 5 Hz



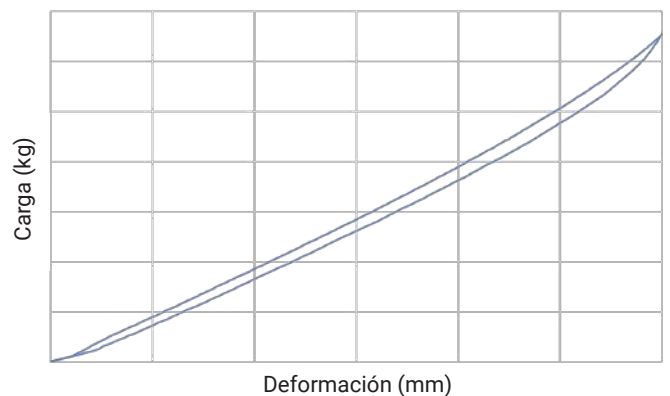
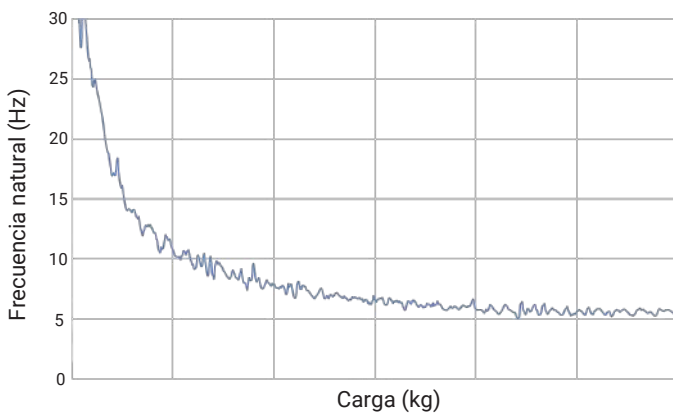
**Temperatura de trabajo:**  
de -70 a +500 °C

## Dimensiones



\* Ambos tipos de amortiguador (30X y 40X) comparten las mismas dimensiones

## Ensayos de laboratorio





### Tejasa TC S.L. / Silentflex®

Fabricante de sistemas antivibratorios, amortiguadores y silentblocks de alta calidad. Expertos en aislamiento de vibraciones, choques y sismos con más de 30 años de experiencia.

## Contacto



[www.silentflex.com](http://www.silentflex.com)



+34 942 54 42 23



[silentflex@silentflex.com](mailto:silentflex@silentflex.com)



C/ Industria 77, Parque Industrial Tirso González 21, 39610 Astillero, Cantabria, España



Tejasa TC - Silentflex®